

三、厂家参考价

说明:

- 一、本专栏用于宣传推广绿色建材、新型部品、复合型建材等材料。
- 二、本专栏发布的厂家参考价格报价来源单一，未形成有效竞争，所以不作为“市场信息价格”，仅供市场主体参考使用。
- 三、以下产品均已考虑了本市综合运输费和采购保管费。

1. 抗震支吊架

代 号	产品名称	规格型号及特征	计量单位	厂家参考价 (含税)	厂家参考价 (除税)
(1) 单管侧向支撑 (T)					
CK01009001	单管侧向支撑 (T)	DN65	套	2300.00	2035.00
CK01009002	单管侧向支撑 (T)	DN80	套	2350.00	2080.00
CK01009003	单管侧向支撑 (T)	DN100	套	2530.00	2239.00
CK01009004	单管侧向支撑 (T)	DN125	套	2610.00	2310.00
CK01009005	单管侧向支撑 (T)	DN150	套	2960.00	2619.00
CK01009006	单管侧向支撑 (T)	DN200	套	3240.00	2867.00
CK01009007	单管侧向支撑 (T)	DN250	套	3440.00	3044.00
CK01009008	单管侧向支撑 (T)	DN300	套	3680.00	3257.00
CK01009009	单管侧向支撑 (T)	DN350	套	4340.00	3841.00
CK01009010	单管侧向支撑 (T)	DN400	套	4670.00	4133.00
(2) 单管侧向支撑 (T) (保温)					
CK01010001	单管侧向支撑 (T)	DN65	套	3030.00	2681.00
CK01010002	单管侧向支撑 (T)	DN80	套	3220.00	2850.00
CK01010003	单管侧向支撑 (T)	DN100	套	3500.00	3097.00
CK01010004	单管侧向支撑 (T)	DN125	套	3630.00	3212.00
CK01010005	单管侧向支撑 (T)	DN150	套	3910.00	3460.00
CK01010006	单管侧向支撑 (T)	DN200	套	4210.00	3726.00
CK01010007	单管侧向支撑 (T)	DN250	套	4380.00	3876.00
CK01010008	单管侧向支撑 (T)	DN300	套	4560.00	4035.00
CK01010009	单管侧向支撑 (T)	DN350	套	4810.00	4257.00
CK01010010	单管侧向支撑 (T)	DN400	套	5050.00	4469.00
(3) 单管双向支撑 (T+L)					
CK01011001	单管双向支撑 (T+L)	DN65	套	3420.00	3027.00
CK01011002	单管双向支撑 (T+L)	DN80	套	3560.00	3150.00
CK01011003	单管双向支撑 (T+L)	DN100	套	3770.00	3336.00
CK01011004	单管双向支撑 (T+L)	DN125	套	3910.00	3460.00
CK01011005	单管双向支撑 (T+L)	DN150	套	4150.00	3673.00

代 号	产品名称	规格型号及特征	计量单位	厂家参考价 (含税)	厂家参考价 (除税)
CK01011006	单管双向支撑 (T+L)	DN200	套	4460.00	3947.00
CK01011007	单管双向支撑 (T+L)	DN250	套	4970.00	4398.00
CK01011008	单管双向支撑 (T+L)	DN300	套	5280.00	4673.00
CK01011009	单管双向支撑 (T+L)	DN350	套	5620.00	4973.00
CK01011010	单管双向支撑 (T+L)	DN400	套	6000.00	5310.00
(4) 单管双向支撑 (T+L) (保温)					
CK01012001	单管双向支撑 (T+L)	DN65	套	4310.00	3814.00
CK01012002	单管双向支撑 (T+L)	DN80	套	4500.00	3982.00
CK01012003	单管双向支撑 (T+L)	DN100	套	4689.00	4150.00
CK01012004	单管双向支撑 (T+L)	DN125	套	4780.00	4230.00
CK01012005	单管双向支撑 (T+L)	DN150	套	5100.00	4513.00
CK01012006	单管双向支撑 (T+L)	DN200	套	5230.00	4628.00
CK010121007	单管双向支撑 (T+L)	DN250	套	5460.00	4832.00
CK01012008	单管双向支撑 (T+L)	DN300	套	5600.00	4956.00
CK01012009	单管双向支撑 (T+L)	DN350	套	5890.00	5212.00
CK01012010	单管双向支撑 (T+L)	DN400	套	6330.00	5602.00
(5) 矩形风管侧向支撑 (T)					
CK010132001	矩形风管侧向支撑 (T)	0.4 m ²	套	3720.00	3292.00
CK01013002	矩形风管侧向支撑 (T)	0.5 m ²	套	3880.00	3434.00
CK01013003	矩形风管侧向支撑 (T)	0.6 m ²	套	3960.00	3504.00
CK01013004	矩形风管侧向支撑 (T)	0.7 m ²	套	4150.00	3673.00
CK01013005	矩形风管侧向支撑 (T)	0.8 m ²	套	4460.00	3947.00
CK01013006	矩形风管侧向支撑 (T)	0.9 m ²	套	4720.00	4177.00
CK010131007	矩形风管侧向支撑 (T)	1.0 m ²	套	4940.00	4372.00
CK01013008	矩形风管侧向支撑 (T)	1.2 m ²	套	5050.00	4469.00
CK01013009	矩形风管侧向支撑 (T)	1.5 m ²	套	5200.00	4602.00
CK01013010	矩形风管侧向支撑 (T)	2.0 m ²	套	5420.00	4796.00
CK01013011	矩形风管侧向支撑 (T)	2.5 m ²	套	5700.00	5044.00
CK01013012	矩形风管侧向支撑 (T)	3.0 m ²	套	6040.00	5345.00
(6) 矩形风管侧向支撑 (T) (保温)					
CK01014001	矩形风管侧向支撑 (T)	0.4 m ²	套	4510.00	3991.00
CK01014002	矩形风管侧向支撑 (T)	0.5 m ²	套	4660.00	4124.00
CK01014003	矩形风管侧向支撑 (T)	0.6 m ²	套	4801.00	4249.00
CK01014004	矩形风管侧向支撑 (T)	0.7 m ²	套	4980.00	4407.00
CK01014005	矩形风管侧向支撑 (T)	0.8 m ²	套	5280.00	4673.00
CK01014006	矩形风管侧向支撑 (T)	0.9 m ²	套	5560.00	4920.00
CK010141007	矩形风管侧向支撑 (T)	1.0 m ²	套	5790.00	5124.00

代 号	产品名称	规格型号及特征	计量 单位	厂家 参考价 (含税)	厂家 参考价 (除税)
CK01014008	矩形风管侧向支撑 (T)	1.2 m ²	套	6040.00	5345.00
CK01014009	矩形风管侧向支撑 (T)	1.5 m ²	套	6350.00	5619.00
CK01014010	矩形风管侧向支撑 (T)	2.0 m ²	套	6720.00	5947.00
CK01014011	矩形风管侧向支撑 (T)	2.5 m ²	套	6940.00	6142.00
CK01014012	矩形风管侧向支撑 (T)	3.0 m ²	套	7310.00	6469.00
(7) 矩形风管双向支撑 (T+L)					
CK01015001	矩形风管双向支撑 (T+L)	0.4 m ²	套	5030.00	4451.00
CK01015002	矩形风管双向支撑 (T+L)	0.5 m ²	套	5210.00	4611.00
CK01015003	矩形风管双向支撑 (T+L)	0.6 m ²	套	5400.00	4779.00
CK01015004	矩形风管双向支撑 (T+L)	0.7 m ²	套	5580.00	4938.00
CK01015005	矩形风管双向支撑 (T+L)	0.8 m ²	套	5970.00	5283.00
CK01015006	矩形风管双向支撑 (T+L)	0.9 m ²	套	6180.00	5469.00
CK010151007	矩形风管双向支撑 (T+L)	1.0 m ²	套	6430.00	5690.00
CK01015008	矩形风管双向支撑 (T+L)	1.2 m ²	套	6630.00	5867.00
CK01015009	矩形风管双向支撑 (T+L)	1.5 m ²	套	6820.00	6035.00
CK01015010	矩形风管双向支撑 (T+L)	2.0 m ²	套	7030.00	6221.00
CK01015011	矩形风管双向支撑 (T+L)	2.5 m ²	套	7340.00	6496.00
CK01015012	矩形风管双向支撑 (T+L)	3.0 m ²	套	7660.00	6779.00
(8) 矩形风管双向支撑 (T+L) (保温)					
CK01015001	矩形风管双向支撑 (T+L)	0.4 m ²	套	7080.00	6265.00
CK01015002	矩形风管双向支撑 (T+L)	0.5 m ²	套	7360.00	6513.00
CK01015003	矩形风管双向支撑 (T+L)	0.6 m ²	套	7510.00	6646.00
CK01015004	矩形风管双向支撑 (T+L)	0.7 m ²	套	7680.00	6796.00
CK01015005	矩形风管双向支撑 (T+L)	0.8 m ²	套	7830.00	6929.00
CK01015006	矩形风管双向支撑 (T+L)	0.9 m ²	套	8010.00	7088.00
CK010151007	矩形风管双向支撑 (T+L)	1.0 m ²	套	8230.00	7283.00
CK01015008	矩形风管双向支撑 (T+L)	1.2 m ²	套	8360.00	7398.00
CK01015009	矩形风管双向支撑 (T+L)	1.5 m ²	套	8610.00	7619.00
CK01015010	矩形风管双向支撑 (T+L)	2.0 m ²	套	8850.00	7832.00

代 号	产品名称	规格型号及特征	计量 单位	厂家 参考价 (含税)	厂家 参考价 (除税)
CK01015011	矩形风管双向支撑 (T+L)	2.5 m ²	套	9050.00	8009.00
CK01015012	矩形风管双向支撑 (T+L)	3.0 m ²	套	9510.00	8416.00
(9) 电缆桥架侧向支撑 (T)					
CK01016001	电缆桥架侧向支撑 (T)	100×100	套	3190.00	2823.00
CK01016002	电缆桥架侧向支撑 (T)	200×100	套	3280.00	2903.00
CK01016003	电缆桥架侧向支撑 (T)	300×100	套	3580.00	3168.00
CK01016004	电缆桥架侧向支撑 (T)	300×150	套	3670.00	3248.00
CK01016005	电缆桥架侧向支撑 (T)	400×100	套	3730.00	3301.00
CK01016006	电缆桥架侧向支撑 (T)	400×150	套	3860.00	3416.00
CK010161007	电缆桥架侧向支撑 (T)	500×100	套	4110.00	3637.00
CK01016008	电缆桥架侧向支撑 (T)	600×100	套	4220.00	3735.00
CK01016009	电缆桥架侧向支撑 (T)	600×150	套	4300.00	3805.00
CK01016010	电缆桥架侧向支撑 (T)	600×200	套	4400.00	3894.00
CK01016011	电缆桥架侧向支撑 (T)	800×150	套	4630.00	4097.00
CK01016012	电缆桥架侧向支撑 (T)	800×200	套	4690.00	4150.00
CK01016013	电缆桥架侧向支撑 (T)	1000×200	套	5000.00	4425.00
(10) 电缆桥架双向支撑 (T+L)					
CK01017001	电缆桥架侧向支撑 (T+L)	100×100	套	4840.00	4283.00
CK01017002	电缆桥架侧向支撑 (T+L)	200×100	套	4890.00	4327.00
CK01017003	电缆桥架侧向支撑 (T+L)	300×100	套	5040.00	4460.00
CK01017004	电缆桥架侧向支撑 (T+L)	300×150	套	5110.00	4522.00
CK01017005	电缆桥架侧向支撑 (T+L)	400×100	套	5150.00	4558.00
CK01017006	电缆桥架侧向支撑 (T+L)	400×150	套	5200.00	4602.00
CK010171007	电缆桥架侧向支撑 (T+L)	500×100	套	5370.00	4752.00
CK01017008	电缆桥架侧向支撑 (T+L)	600×100	套	5390.00	4770.00
CK01017009	电缆桥架侧向支撑 (T+L)	600×150	套	5480.00	4850.00
CK01017010	电缆桥架侧向支撑 (T+L)	600×200	套	5590.00	4947.00
CK01017011	电缆桥架侧向支撑 (T+L)	800×150	套	5790.00	5124.00
CK01017012	电缆桥架侧向支撑 (T+L)	800×200	套	5850.00	5177.00

代 号	产品名称	规格型号及特征	计量单位	厂家参考价 (含税)	厂家参考价 (除税)
CK01017013	电缆桥架侧向支撑 (T+L)	1000×200	套	6160.00	5451.00

抗震支吊架系统单位面积综合参考表

序号	建筑物类别、名称	综合参考造 价 (元/m²)	综合除税 参考造价 (元/m²)
1	大型医疗机构及疾控中心；大型水、电、燃气调度中心； 大型邮电通信、广播电视类建筑、大型交通枢纽	150-220	129-190
2	大型体育场馆、大型影剧院、商场、大型博物馆、档案馆、 会展中心、大型酒店类建筑、高层办公楼高层住宅、商住类建	150-200	129-172
3	学校教学及宿舍楼、科学实验类建筑	80-150	69-129
4	各类钢结构场馆建筑	190-260	164-224

注：1. 实际造价应根据项目实际情况以施工图设计为准，此单位面积造价仅供参考。2. 此价格基于混凝土结构进行核算，不适用于钢结构建筑；3. 单管支撑的价格，以管道距楼板的高度为 1m 进行为条件进行核算；4. 风管支撑的价格，以风管的上边距楼板的高度为 1.5m 为条件进行核算，风管的规格以截面面积区分；5. 桥架支撑的价格，以桥架距楼板的高度为 1m 为条件进行核算。

2. 生态多孔纤维棉

代 号	产品名称	规格型号及特征	计量单位	厂家参考价 (含税)	厂家参考价 (除税)
CK04001001	生态多孔纤维棉	1200×150×200	块	716.40	634.00
CK04001002	生态多孔纤维棉	1200×300×250	块	1791.00	1585.00
CK04001003	生态多孔纤维棉	1200×300×330	块	2388.00	2113.00
CK04001004	生态多孔纤维棉	1200×300×500	块	3582.00	3170.00
CK04001005	生态多孔纤维棉	1200×300×1000	块	7164.00	6340.00
CK04001006	生态多孔纤维棉	1200×450×500	块	5373.00	4755.00
CK04001007	生态多孔纤维棉	1200×1000×40	块	1000.00	885.00

3. 蜂窝骨刺板

代 号	产品名称	规格型号及特征	计量单位	厂家参考价 (含税)	厂家参考价 (除税)
CK08001001	蜂窝骨刺板	I 型	m ³	1000.00	885.00

代 号	产品名称	规格型号及特征	计量单位	厂家参考价 (含税)	厂家参考价 (除税)
CK08001002	蜂窝骨刺板	II 型 隔音 $\geq 50\text{db}$	m ³	1200.00	1062.00
CK08001003	蜂窝骨刺板	III 型 耐火极限 ≥ 2 小时	m ³	1500.00	1327.00

4. 超轻质聚合物骨料保温混凝土

代 号	产品名称	规格型号及特征	计量单位	厂家参考价 (含税)	厂家参考价 (除税)
(1) 超轻质聚合物骨料保温混凝土					
CK19001001	超轻质聚合物骨料保温混凝土	容重 300	m ³	475.00	461.20
CK19001002	超轻质聚合物骨料保温混凝土	容重 500	m ³	490.00	475.70
CK19001003	超轻质聚合物骨料保温混凝土	容重 700	m ³	460.00	446.60
(2) 复合轻集料（轻质垫层）					
CK19002001	复合轻集料（轻质垫层）	CL1.5	m ³	550.00	486.70
CK19002002	复合轻集料（轻质垫层）	CL3.0	m ³	650.00	575.20
CK19002003	复合轻集料（轻质垫层）	CL5.0	m ³	700.00	619.50
CK19002004	复合轻集料（轻质垫层）	CL7.5	m ³	800.00	708.00

5. LED 灯（含灯带、灯带插头）

代 号	产品名称	规格型号及特征	计量单位	厂家参考价 (含税)	厂家参考价 (除税)
CK34001001	LED钢架灯	36V 3W	个	51.00	45.13
CK34001002	LED钢架灯	36V 6W	个	103.00	91.15
CK34001003	LED钢架灯	220V 3W	个	51.00	45.13
CK34001004	LED钢架灯	220V 6W	个	103.00	91.15
CK34002001	LED格栅灯	220V 3 \times 9W	个	182.00	161.10
CK34003001	LED吸顶灯	36V 6W	个	63.00	55.75
CK34003002	LED吸顶灯	220V 6W	个	63.00	55.75
CK34004001	LED投光灯	220V 50W	个	221.00	195.60
CK34004002	LED投光灯	220V 100W	个	679.00	600.90
CK34005001	大型LED施工灯	220V 240W	个	3390.00	3000.00
CK34005002	大型LED施工灯	220V 320W	个	4310.00	3814.00

代 号	产品名称	规格型号及特征	计量单位	厂家参考价 (含税)	厂家参考价 (除税)
CK34005003	大型LED施工灯	220V 500W	个	5390.00	4770.00
CK34006001	太阳能路灯	12V 36W	个	4870.00	4310.00
CK34006002	太阳能庭院灯	12V 2×7W	个	2750.00	2434.00
CK34007001	LED日光灯管	220V 9W	个	43.00	38.05
CK34007002	LED日光灯管	220V 18W	个	66.00	58.41
CK34008001	LED球泡灯	36V 3W	个	48.00	42.48
CK34008002	LED球泡灯	36V 5W	个	61.00	53.98
CK34008003	LED球泡灯	220V 3W	个	22.00	19.47
CK34008004	LED球泡灯	220V 5W	个	33.00	29.20
CK34008005	LED玉米灯	220V 7W	个	37.00	32.74
CK34008006	LED玉米灯	220V 18W	个	91.00	80.53
CK34008007	LED门垛灯	220V 18W	个	143.00	126.50
CK34009001	灯带		m	8.00	7.08
CK34009002	灯带插头		个	6.00	5.31

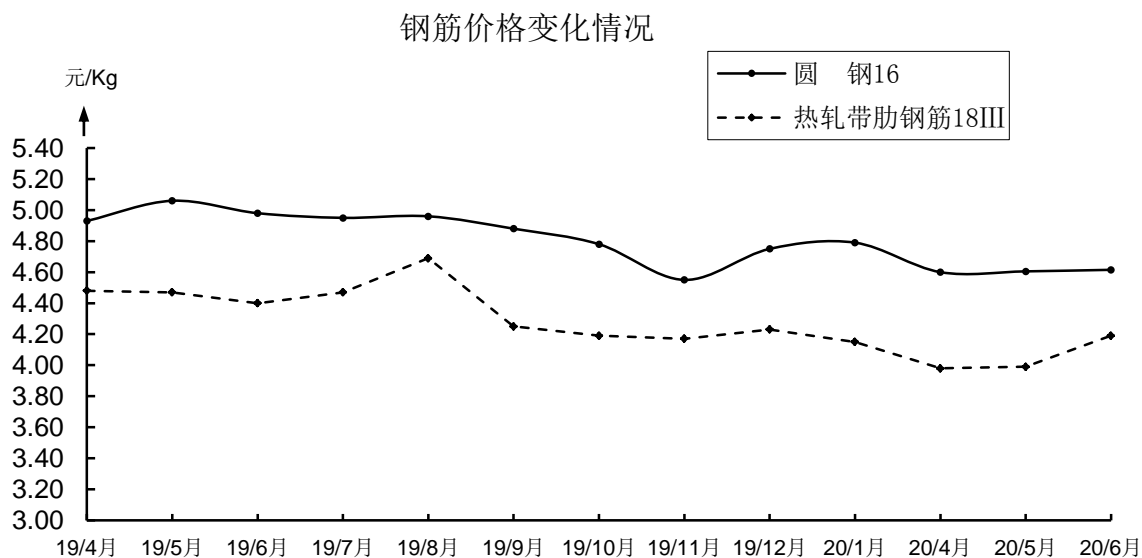
6. PC 阻燃绝缘穿线管

代 号	产品名称	规格型号及特征	计量单位	厂家参考价 (含税)	厂家参考价 (除税)
CK36001001	PC 阻燃绝缘穿线管	16×1.0	m	4.50	3.98
CK36001002	PC 阻燃绝缘穿线管	20×1.1	m	7.90	6.99
CK36001003	PC 阻燃绝缘穿线管	25×1.1	m	9.30	8.23
CK36001004	PC 阻燃绝缘穿线管	25×1.5	m	10.80	9.56
CK36001005	PC 阻燃绝缘穿线管	32×1.5	m	14.10	12.48
CK36001006	PC 阻燃绝缘穿线管	40×1.5	m	17.70	15.66
CK36001007	PC 阻燃绝缘穿线管	50×1.5	m	22.20	19.65
CK36001008	PC 阻燃绝缘穿线管	50×2.0	m	29.40	26.02
CK36001009	PC 阻燃绝缘穿线管	65×1.5	m	29.50	26.11
CK36001010	PC 阻燃绝缘穿线管	70×2.0	m	42.00	37.17
CK36001011	PC 阻燃绝缘穿线管	80×2.0	m	47.70	42.21

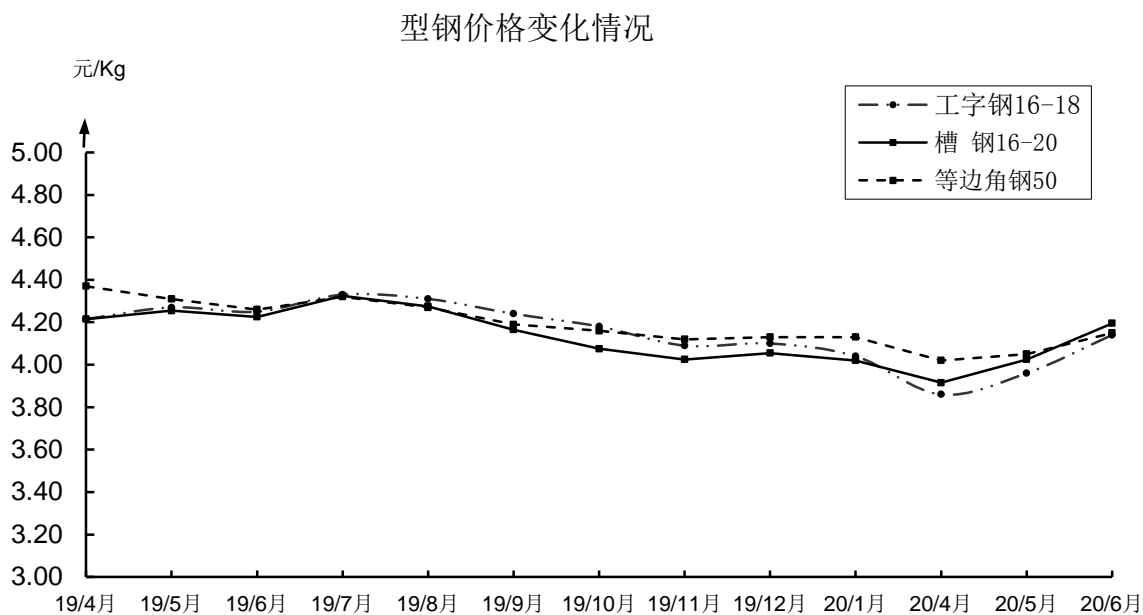
代 号	产品名称	规格型号及特征	计量 单位	厂家 参考价 (含税)	厂家 参考价 (除税)
CK36001012	PC 阻燃绝缘穿线管	100×2.0	m	60.00	53.10
CK36001013	PC 阻燃绝缘穿线管	120×2.0	m	72.60	64.25
CK36001014	PC 阻燃绝缘穿线管	150×2.0	m	90.60	80.18
CK36001015	PC 阻燃绝缘穿线管	160×2.0	m	96.00	84.96

四、建材价格变化曲线图

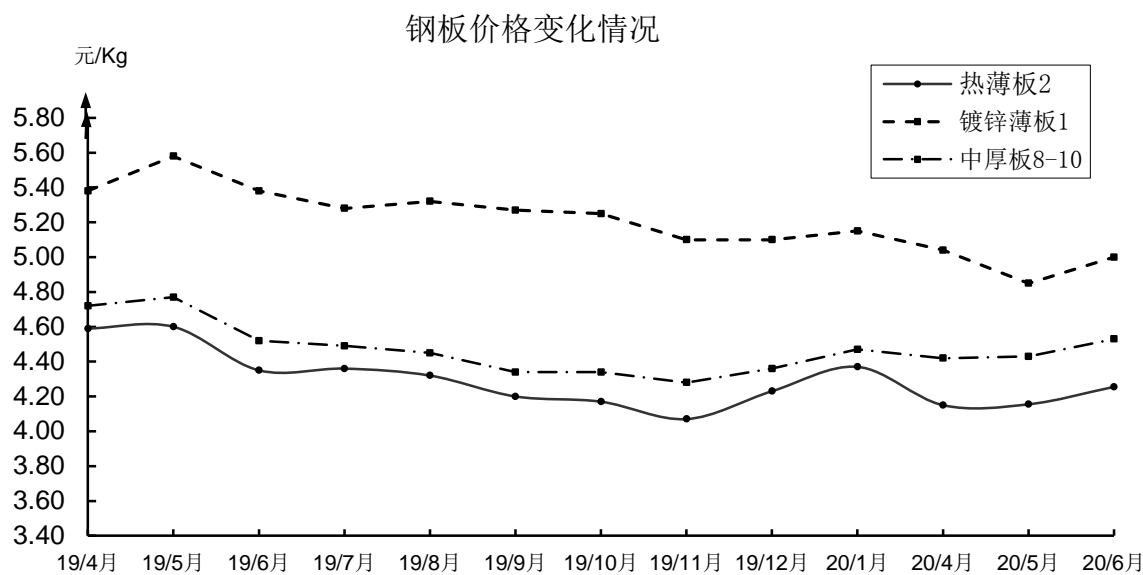
(一) 钢筋价格变化情况



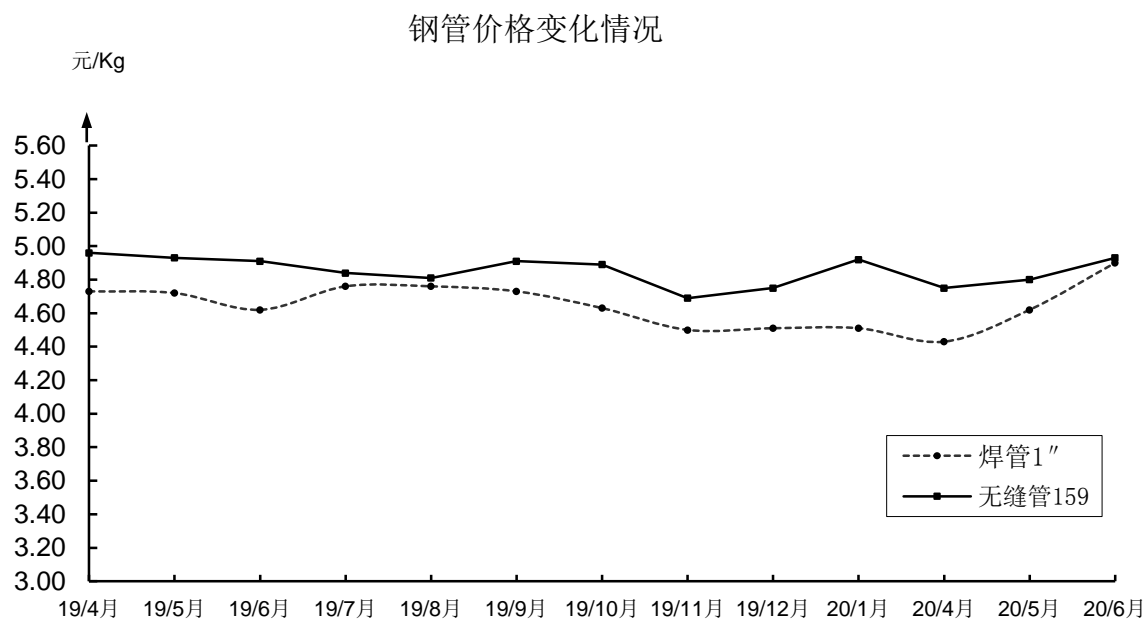
(二) 型钢价格变化情况



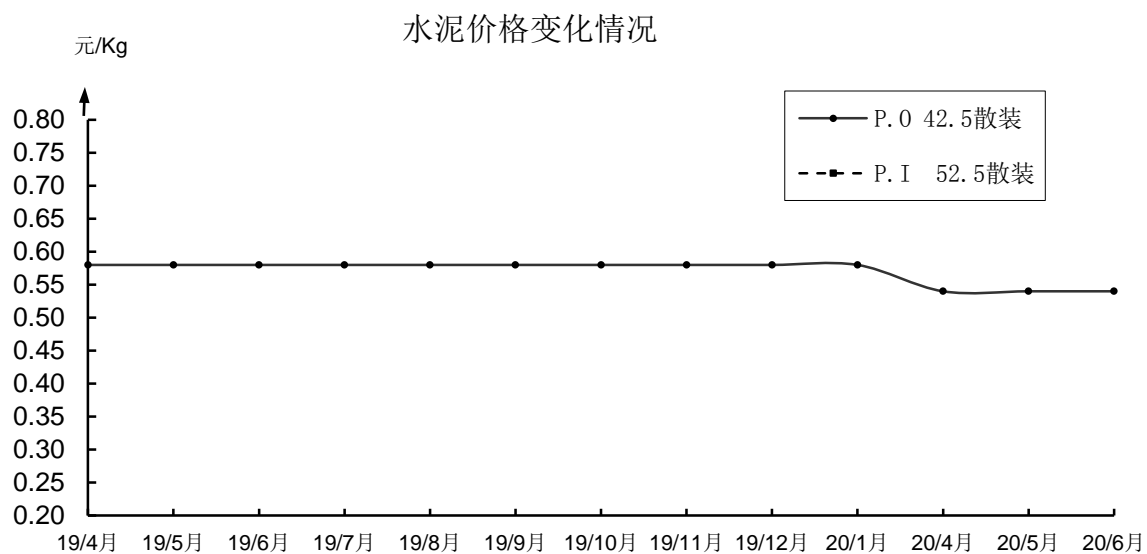
(三) 钢板价格变化情况



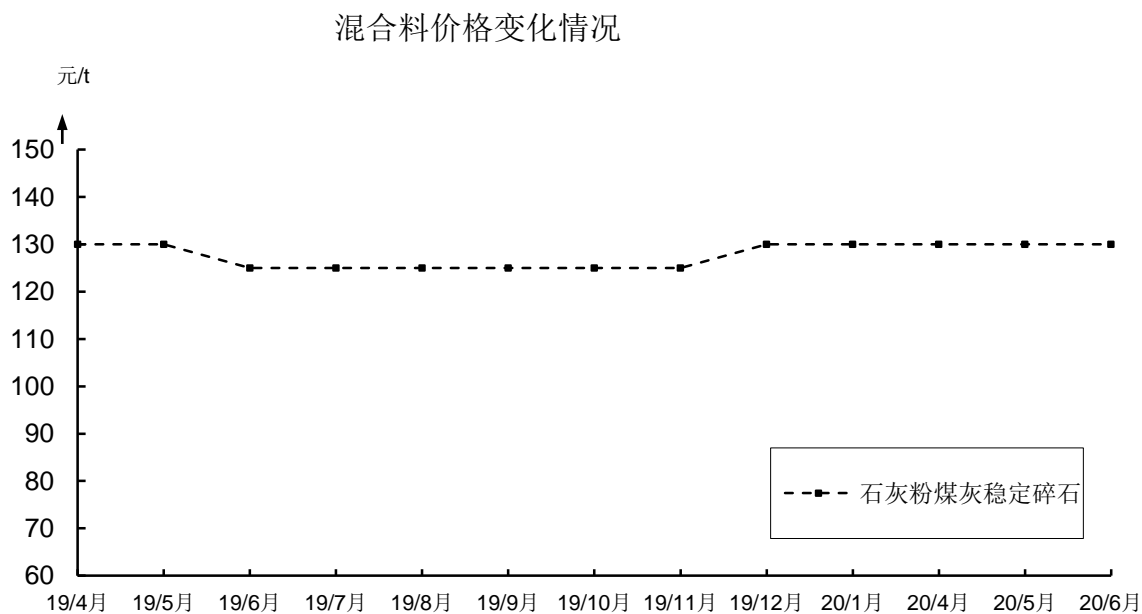
(四) 钢管价格变化情况



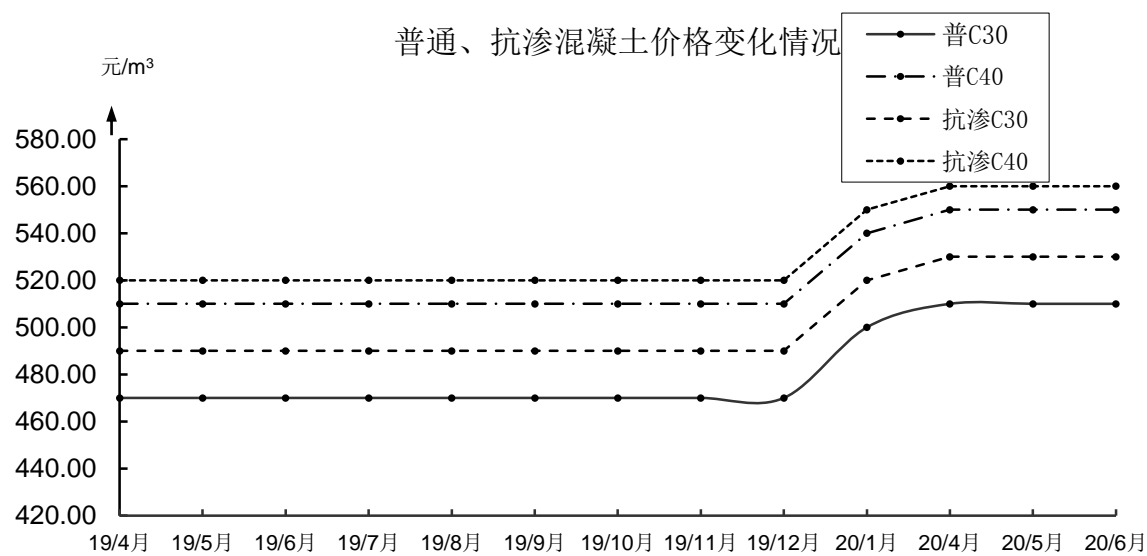
(五) 水泥价格变化情况



(六) 混合料价格变化情况



(七) 普通、抗渗混凝土价格变化情况



(八) 电线、电缆价格变化情况

